

Castelbelforte

Ecocalendario 2022



Comune
di Castelbelforte



CONSIGLI PER L'AMBIENTE DA CHI SE NE INTENDE

12 ANIMALI
CI INDICANO
COSA FARE
DEI RIFIUTI



CONSIGLI PER L'AMBIENTE DA CHI SE NE INTENDE

12 ANIMALI CI INDICANO COSA FARE DEI RIFIUTI

Se hai voglia di mandarci i tuoi spunti di riflessione, scrivici a relazioni.esterne@teaspa.it

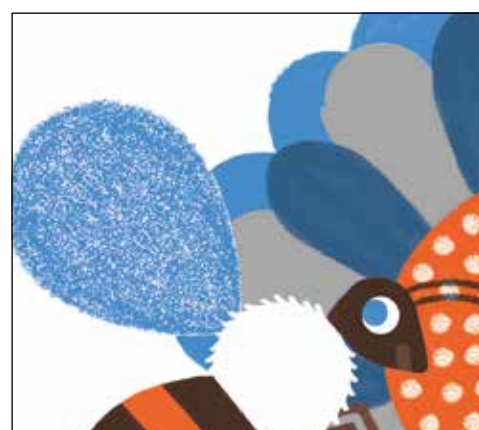
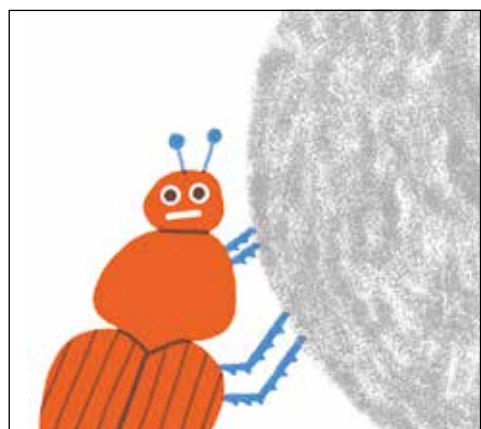
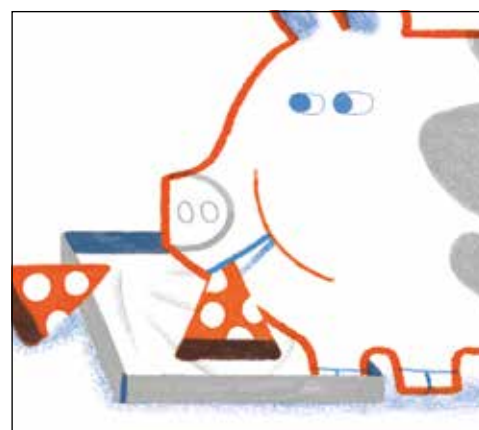
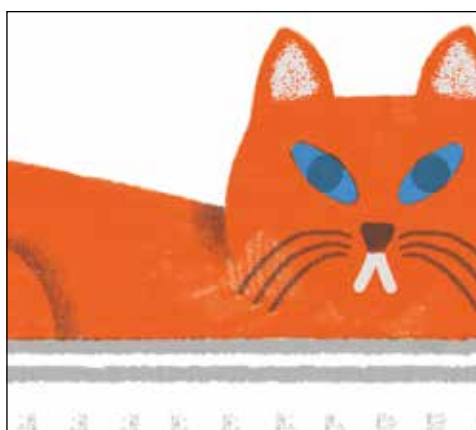
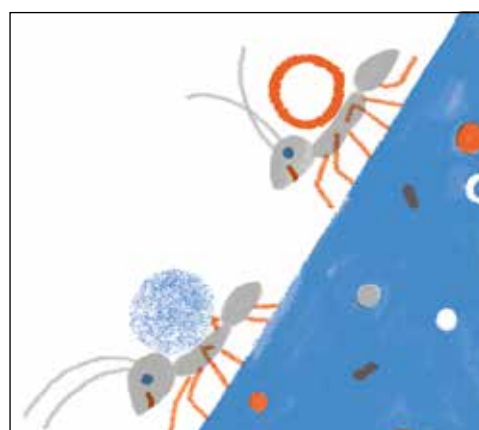
Per fare questo calendario abbiamo immaginato di dialogare con gli animali, le creature che l'ambiente non lo modificano, ma lo vivono e lo rispettano. Gli animali, troppo spesso, sono vittime inconsapevoli delle nostre scelte, orientate ai consumi o alla superficialità nei comportamenti. Proviamo ad ascoltarli, con orecchie tese e spirito attento: con loro condividiamo il nostro pianeta ed è per questo che abbiamo sentito forte il bisogno, anche se attraverso l'immaginazione, di coinvolgerli e di chiedere loro consigli. Nel nostro racconto abbiamo incontrato cicalche, formiche, scarabei, gatti, lombrichi, tartarughe, maiali, paguri, farfalle, uccelli, api e pesci.

Tutti maestri dell'economia circolare, gentili e un po' perplessi, ci hanno risposto in rima dando suggerimenti in tanti modi diversi e con il loro linguaggio, su come raccogliere, separare, riciclare i rifiuti.

Unico e comune è stato il messaggio di allerta sul futuro del pianeta: "Attenzione! I problemi si condividono e si risolvono insieme. Siamo tutti sulla stessa barca".

Mantova Ambiente ha accolto questo invito e condivide con tutti voi le sagge parole dei nostri coinquilini.

Buona raccolta



COSA SÌ E COSA NO



Carta

Cosa Sì

Imballaggi con simbolo CA sulle confezioni, cartoni per bevande tipo tetrapak, giornali e riviste, libri, quaderni, fotocopie, pieghevoli e fogli, scatole per alimenti, imballaggi in cartone, sacchetti e buste in carta, cartoni pizze.

Utilizza i contenitori dati in dotazione; se non previsti, esponi il materiale in scatole o sacchi di carta a perdere, oppure piegalo e legalo con corda in pacchi di max 15 kg: diversamente il materiale non verrà raccolto.

Cosa No

Carta plastificata, carta oleata, carta da forno, fazzoletti in carta usati, scontrini, carta sporca di sostanze chimiche.



Imballaggi in plastica

Cosa Sì

Imballaggi con i simboli PE, PET, PVC, PS, PP, imballaggi in polistirolo, bottiglie

per bevande, flaconi in plastica, confezioni o buste per alimenti, sacchetti in plastica, reti per frutta e verdura, pellicole per alimenti, vasi da vivaio per piante, piatti e bicchieri monouso, grucce in plastica per indumenti, vaschette del gelato, vassoi per alimenti.

Conferisci gli imballaggi privi di residui. È vietato l'uso di sacchi neri o totalmente oscuranti.

Cosa No

Oggetti in plastica e in gomma (giocattoli, spazzolini da denti, accendini, bacinelle e secchi, ecc.), posate in plastica.



Organico

Cosa Sì

Scarti di cucina, avanzi di cibo, scarti di verdura e frutta, fondi di caffè, filtri di tè, lettiera ecologiche di piccoli animali domestici, fiori recisi e piccole piante, lisce, noccioli, ossi, semi, stuzzicadenti, torsoli, pane vecchio, gusci d'uovo, ceneri spente di caminetti, alimenti scaduti senza

imballaggio, tovaglioli e fazzoletti in carta usati, fiammiferi.

Utilizza solo il contenitore marrone grande per esporre l'organico.

Cosa No

Pannolini, pannoloni, assorbenti, sacchetti in plastica e tutto quanto non biodegradabile e compostabile.



Vetro e lattine

Cosa Sì

Contenitori con simboli VE, ACC, ALU, AL, vetro, alluminio, acciaio, bottiglie, vasetti, bicchieri in vetro, contenitori e oggetti in vetro vuoti, lattine, contenitori e scatolette in alluminio, in metallo, tappi in metallo, tubetti in alluminio, vaschette e pellicole in alluminio, grucce in metallo per indumenti.

Utilizza solo i contenitori dati in dotazione. Per materiale eccedente è possibile richiedere un contenitore aggiuntivo.

Cosa No

Lampadine e neon, ceramica, oggetti in cristallo, specchi, oggetti in vetroceramica (stoviglie e pirofile da forno), oggetti in terracotta, oggetti in porcellana.



Indifferenziato

Cosa Sì

Giocattoli, palloni, CD, cassette audio e video, cover di cellulare, posate in plastica, carta oleata o plastificata, ceramica, porcellana, terracotta, lampadine a incandescenza, pannolini, pannoloni, assorbenti, cosmetici, cotton fioc, elastici, stracci, spugne, cialde in plastica del caffè, sigarette spente, polveri dell'aspirapolvere, rasoi usa e getta, spazzolini da denti, accendini, tappi in sughero, lettiera sintetiche di piccoli animali domestici, siringhe con tappo di protezione, cerotti, fiori finti, fili elettrici, guanti in gomma, spazzole, tamponi per timbri, batuffoli in ovatta, gomme da masticare, gomme

da cancellare, penne, pennarelli, tubetti per colla, adesivi, negativi fotografici, radiografie.

Cosa No

Tutti i rifiuti riciclabili.

Raccolta stradale



Sfalci e potature

Cosa Sì

Sfalci d'erba, ramaglie, foglie e arbusti, fiori recisi, piccole potature di siepi, residui vegetali da pulizia dell'orto.

Cosa No

Sacchetti in plastica, cellophane, nylon, vasi in plastica.

ATTENZIONE
prima di esporre i sacchi e i contenitori controlla sempre il datario

RICORDA
esponi i sacchi e i contenitori dati in dotazione da Mantova Ambiente, pieni e ben chiusi, fuori dalle abitazioni o attività, la sera prima del giorno di raccolta

Materiali conferibili al centro di raccolta

Carta

Imballaggi in plastica

Vetro e lattine

Ferro

Ingombranti

Mobili, divani, materassi, reti, ecc.

Legno

Solo di provenienza domestica

Pneumatici

Non più di 4 pezzi.

Pericolosi

Farmaci, batterie e accumulatori al piombo, pile, toner, vernici, bombolette spray.

Inerti

In piccole quantità.

RAEE

Rifiuti da apparecchiature elettriche ed elettroniche

Lavatrici, frigoriferi, congelatori, televisori, monitor, computer, stampanti, videoregistratori, videocamere, ferri da stiro, neon, aspirapolvere, asciugacapelli, rasoi elettrici, friggitrice, tostapane, frullatori.

Oli minerali

Oli alimentari

Centro di raccolta

Via Verdi, Castelbelforte

Orario dal 1 novembre al 30 aprile
martedì 13-17
giovedì 13-17
sabato 8-12

Orario dal 1 maggio al 31 ottobre
martedì 14-18
giovedì 14-18
sabato 8-12

Chiuso nelle festività.

L'ingresso è consentito fino a 15 minuti prima dell'orario di chiusura.

Verifica le modalità di accesso nel Regolamento, se disponibile sul sito del Comune.

Materiali ritirabili a richiesta

Ingombranti

Gli ingombranti vanno portati al centro di raccolta. In alternativa è a disposizione dei cittadini il servizio di raccolta domiciliare gratuito su prenotazione telefonica, che avviene il 2°mercoledì del mese. I materiali, massimo 3 colli, devono essere posizionati davanti alla propria abitazione la sera prima del giorno di raccolta. Si accettano prenotazioni fino a 15 utenti per volta.

Per prenotazioni

Numero Verde 800 473165 dal lunedì al venerdì dalle 8 alle 18 e il sabato dalle 9 alle 13.

Raccolta pannolini e pannoloni

Sono disponibili sul territorio cassonetti chiusi a chiave per la raccolta di pannolini e pannoloni dedicati alle famiglie con bambini e anziani.

Per informazioni e richiedere le chiavi

Ufficio Tecnico, tel. 0376 259212 259241.

GUIDA AI SIMBOLI

PER RISOLVERE
I DUBBI
PIÙ FREQUENTI
NELLA
RACCOLTA
DIFFERENZIATA

DUBBI?
Scarica l'app
DOVE LO BUTTO?



SIMBOLO		DOVE LO BUTTO
	Polietilentereftalato	IMBALLAGGI IN PLASTICA ATTENZIONE se non è un imballaggio buttare nell'indifferenziato
	Polietilene	
	Polietilene ad Alta Densità	
	Polietilene a Bassa Densità	
	Polivinilcloruro	
	Polipropilene	
	Polistirolo	
	Altri polimeri	CARTA
	Poliaccoppiato	
	Carta e Cartone	VETRO E LATTINE
	Vetro, Banda stagnata, Alluminio	
	Vetro trasparente, verde, altri materiali in vetro	ATTENZIONE verifica a pag. 5 l'elenco dei materiali conferibili al centro di raccolta
	Rifiuto irritante, tossico, infiammabile, corrosivo	
	Rifiuti di apparecchiature elettriche ed elettroniche	

{6}

ECO-CONSIGLI

PER PREPARARE LA RACCOLTA		PER UNA SPESA SOSTENIBILE	1 Per fare la spesa porta con te borse riutilizzabili	2 Compra solo quello di cui hai bisogno	3 Controlla la data di scadenza
15 Attrezzati per fare il compostaggio	16 Rimuovi i residui di cibo dalle confezioni	17 Schiaccia e riduci le dimensioni degli imballaggi	18 Separa i rifiuti in base al materiale di cui sono fatti	19 Scomponi i rifiuti realizzati in materiali diversi	4 Scegli prodotti con il minimo imballaggio
14 Dona ciò che non usi	25 Porta al centro di raccolta rifiuti pericolosi, RAEE e ingombranti	26 Per informazioni chiama il numero verde	Ricorda che abbandonare i rifiuti sulla strada o gettarli nei cestini destinati ai piccoli rifiuti è vietato e costituisce un illecito sanzionato dalla legge		5 Preferisci alimenti sfusi
13 Ripara le cose rotte	24 Rispetta gli orari di esposizione	L'AMBIENTE RINGRAZIA 		20 Per l'organico usa sacchetti biodegradabili e compostabili	6 Scegli le confezioni riciclabili
12 Impara a cucinare gli avanzi	23 Prima di esporre i rifiuti verifica il giorno nel calendario	22 Se hai qualche dubbio consulta l'app "Dove lo butto?" 	21 Usa i sacchetti e i contenitori di Mantova Ambiente		7 Evita prodotti usa e getta
11 Riutilizza i contenitori vuoti	PER UN USO CIRCOLARE		10 Scegli vetro, alluminio, carta, e materiali naturali	9 Scegli il vuoto a rendere	8 Limita l'acquisto di prodotti monodose

Che buona la pizza,
sempre la divoro...
e il cartone va nella carta
nonostante il pomodoro!

Maialex Sporcacelli

Il cartone della pizza,
anche se è un po' sporco,
va comunque conferito
nella carta.
Scopri come e perché su
mantovaambiente.it



Gennaio



1 Sabato		
2 Domenica		
3 Lunedì	🍎	
4 Martedì		
5 Mercoledì	🍷	
6 Giovedì		
7 Venerdì	🍎	
8 Sabato	🍷	
9 Domenica		
10 Lunedì	🍎	
11 Martedì		
12 Mercoledì		
13 Giovedì	📄	
14 Venerdì	🍎	
15 Sabato	🍷	
16 Domenica		
17 Lunedì	🍎	
18 Martedì	☕	
19 Mercoledì	🍷	
20 Giovedì		
21 Venerdì	🍎	
22 Sabato	🍷	
23 Domenica		
24 Lunedì	🍎	
25 Martedì		
26 Mercoledì		
27 Giovedì	📄	
28 Venerdì	🍎	
29 Sabato	🍷	
30 Domenica		
31 Lunedì	🍎	



Comune
di Castelforte

Attenzione
alle raccolte
nelle festività



Carta



Imballaggi
in plastica



Organico



Vetro
e lattine



Indifferenziato

Dubbi?
Scarica
l'app
DOVE LO
BUTTO?



USA SACCHI
E CONTENITORI
DATI IN DOTAZIONE
DA MANTOVA
AMBIENTE

RISPETTA
GLI ORARI
DI ESPOSIZIONE

È VIETATO PORTARE
L'INDIFFERENZIATO
AL CENTRO
DI RACCOLTA

NUMERO VERDE
800 473165
DA LUNEDÌ
A VENERDÌ 8-18
SABATO 9-13

Rami, sughero,
certa bioplastica...
non vanno nell'organico,
c'è chi il compost lo mastica!

Lombrenzo Terrabuona

È compostabile (e quindi
va nell'organico) solo il cibo
e ciò che riporta la dicitura
'compostabile'. Il resto si
differenzia caso per caso.
Scopri come e perché su
mantovaambiente.it

Febbraio

1 Martedì		
2 Mercoledì		
3 Giovedì		
4 Venerdì		
5 Sabato		
6 Domenica		
7 Lunedì		
8 Martedì		
9 Mercoledì		
10 Giovedì		
11 Venerdì		
12 Sabato		
13 Domenica		
14 Lunedì		
15 Martedì		
16 Mercoledì		
17 Giovedì		
18 Venerdì		
19 Sabato		
20 Domenica		
21 Lunedì		
22 Martedì		
23 Mercoledì		
24 Giovedì		
25 Venerdì		
26 Sabato		
27 Domenica		
28 Lunedì		

Comune
di Castelforte

Attenzione
alle raccolte
nelle festività

Carta

Imballaggi
in plastica

Organico

Vetro
e lattine

Indifferenziato

Dubbi?
Scarica
l'app
DOVE LO
BUTTO?

ANDROID APP ON
Google play
Download on the
App Store

La cosa più grave
per un fannullone?
Che quando sei pigro
sei anche sprecone!

Cicarla Schitarrella

Un piccolo sforzo
costante può ridurre
la produzione di rifiuti
e salvare il pianeta.
Scopri come e perché su
mantovaambiente.it



Marzo

1	Martedì	
2	Mercoledì	
3	Giovedì	
4	Venerdì	
5	Sabato	
6	Domenica	
7	Lunedì	
8	Martedì	
9	Mercoledì	
10	Giovedì	
11	Venerdì	
12	Sabato	
13	Domenica	
14	Lunedì	
15	Martedì	
16	Mercoledì	
17	Giovedì	
18	Venerdì	
19	Sabato	
20	Domenica	
21	Lunedì	
22	Martedì	
23	Mercoledì	
24	Giovedì	
25	Venerdì	
26	Sabato	
27	Domenica	
28	Lunedì	
29	Martedì	
30	Mercoledì	
31	Giovedì	



Comune
di Castelforte

Attenzione
alle raccolte
nelle festività



Carta



Imballaggi
in plastica



Organico



Vetro
e lattine



Indifferenziato

Dubbi?
Scarica
l'app
DOVE LO
BUTTO?



USA SACCHI
E CONTENITORI
DATI IN DOTAZIONE
DA MANTOVA
AMBIENTE

RISPETTA
GLI ORARI
DI ESPOSIZIONE

È VIETATO PORTARE
L'INDIFFERENZIATO
AL CENTRO
DI RACCOLTA

NUMERO VERDE
800 473165
DA LUNEDÌ
A VENERDÌ 8-18
SABATO 9-13

Immagina stare
in un nido fetente...
è quel che succede
se sporchi l’ambiente!

Marucello del Paradiso

I rifiuti abbandonati,
oltre ad essere sgradevoli,
sono inquinanti
e ostacolano il recupero.
Scopri come e perché su
mantovaambiente.it



Aprile

1 Venerdì		
2 Sabato		
3 Domenica		
4 Lunedì		
5 Martedì		
6 Mercoledì		
7 Giovedì		
8 Venerdì		
9 Sabato		
10 Domenica		
11 Lunedì		
12 Martedì		
13 Mercoledì		
14 Giovedì		
15 Venerdì		
16 Sabato		
17 Domenica		
18 Lunedì		
19 Martedì		
20 Mercoledì		
21 Giovedì		
22 Venerdì		
23 Sabato		
24 Domenica		
25 Lunedì		
26 Martedì		
27 Mercoledì		
28 Giovedì		
29 Venerdì		
30 Sabato		



Comune
di Castelforte

Attenzione
alle raccolte
nelle festività



Carta



Imballaggi
in plastica



Organico



Vetro
e lattine



Indifferenziato

Dubbi?
Scarica
l'app
DOVE LO
BUTTO?

ANDROID APP ON
Google play

Download on the
App Store

USA SACCHI
E CONTENITORI
DATI IN DOTAZIONE
DA MANTOVA
AMBIENTE

RISPETTA
GLI ORARI
DI ESPOSIZIONE

È VIETATO PORTARE
L'INDIFFERENZIATO
AL CENTRO
DI RACCOLTA

NUMERO VERDE
800 473165
DA LUNEDÌ
A VENERDÌ 8-18
SABATO 9-13

Ecco a che penso
immersa nella flemma:
contenitore o contenuto,
questo è il dilemma!

Àgatta Scatolina

C'è plastica e plastica!
Se è imballaggio
va nella plastica,
tutto il resto fa eccezione.
Per questo consulta l'app
“Dove lo butto?”
Scopri come e perché su
mantovaambiente.it



Maggio



1	Domenica	
2	Lunedì	
3	Martedì	
4	Mercoledì	
5	Giovedì	
6	Venerdì	
7	Sabato	
8	Domenica	
9	Lunedì	
10	Martedì	
11	Mercoledì	
12	Giovedì	
13	Venerdì	
14	Sabato	
15	Domenica	
16	Lunedì	
17	Martedì	
18	Mercoledì	
19	Giovedì	
20	Venerdì	
21	Sabato	
22	Domenica	
23	Lunedì	
24	Martedì	
25	Mercoledì	
26	Giovedì	
27	Venerdì	
28	Sabato	
29	Domenica	
30	Lunedì	
31	Martedì	



Comune
di Castelforte

Attenzione
alle raccolte
nelle festività



Carta



Imballaggi
in plastica



Organico



Vetro
e lattine



Indifferenziato

Dubbi?
Scarica
l'app
DOVE LO
BUTTO?

ANDROID APP ON
Google play

Download on the
App Store

USA SACCHI
E CONTENITORI
DATI IN DOTAZIONE
DA MANTOVA
AMBIENTE

RISPETTA
GLI ORARI
DI ESPOSIZIONE

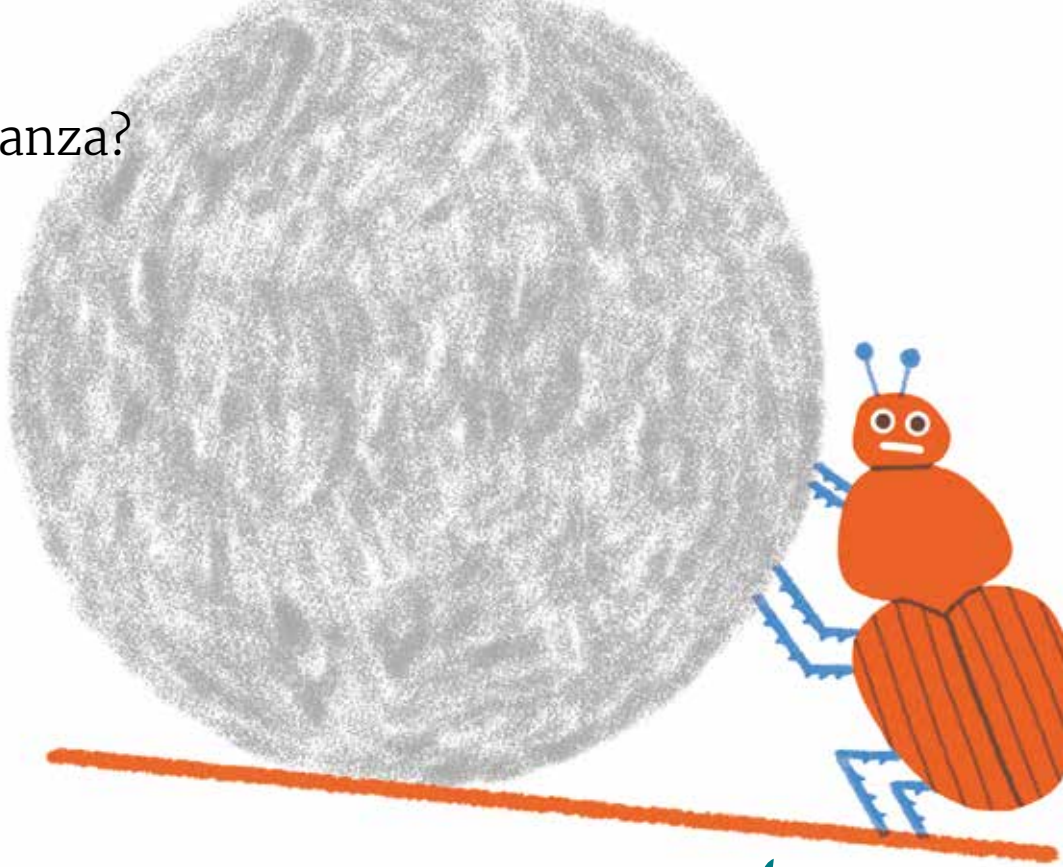
È VIETATO PORTARE
L'INDIFFERENZIATO
AL CENTRO
DI RACCOLTA

NUMERO VERDE
800 473165
DA LUNEDÌ
A VENERDÌ 8-18
SABATO 9-13

Di scarti su scarti
non ne avete abbastanza?
A me servirebbe
una bella vacanza...

Scaraberto Stercoretti

La produzione di rifiuti
è in costante aumento
e le risorse a disposizione
sono limitate.
Scopri come e perché su
mantovaambiente.it



Giugno



1 Mercoledì		
2 Giovedì		
3 Venerdì		
4 Sabato		
5 Domenica		
6 Lunedì		
7 Martedì		
8 Mercoledì		
9 Giovedì		
10 Venerdì		
11 Sabato		
12 Domenica		
13 Lunedì		
14 Martedì		
15 Mercoledì		
16 Giovedì		
17 Venerdì		
18 Sabato		
19 Domenica		
20 Lunedì		
21 Martedì		
22 Mercoledì		
23 Giovedì		
24 Venerdì		
25 Sabato		
26 Domenica		
27 Lunedì		
28 Martedì		
29 Mercoledì		
30 Giovedì		



Comune
di Castelforte

Attenzione
alle raccolte
nelle festività



Carta



Imballaggi
in plastica



Organico



Vetro
e lattine



Indifferenziato

Dubbi?
Scarica
l'app
DOVE LO
BUTTO?



USA SACCHI
E CONTENITORI
DATI IN DOTAZIONE
DA MANTOVA
AMBIENTE

RISPETTA
GLI ORARI
DI ESPOSIZIONE

È VIETATO PORTARE
L'INDIFFERENZIATO
AL CENTRO
DI RACCOLTA

NUMERO VERDE
800 473165
DA LUNEDÌ
A VENERDÌ 8-18
SABATO 9-13

I rifiuti non spariscono nel nulla, è logico...
eh sì, li recupera l'operatore ecologico!

Federmica Cipensoio

I nostri professionisti ripuliscono i rifiuti dando nuova vita ai materiali.
Scopri come e perché su mantovaambiente.it



Luglio

1 Venerdì		
2 Sabato		
3 Domenica		
4 Lunedì		
5 Martedì		
6 Mercoledì		
7 Giovedì		
8 Venerdì		
9 Sabato		
10 Domenica		
11 Lunedì		
12 Martedì		
13 Mercoledì		
14 Giovedì		
15 Venerdì		
16 Sabato		
17 Domenica		
18 Lunedì		
19 Martedì		
20 Mercoledì		
21 Giovedì		
22 Venerdì		
23 Sabato		
24 Domenica		
25 Lunedì		
26 Martedì		
27 Mercoledì		
28 Giovedì		
29 Venerdì		
30 Sabato		
31 Domenica		



Comune
di Castelbelforte

Attenzione
alle raccolte
nelle festività



Carta



Imballaggi
in plastica



Organico



Vetro
e lattine



Indifferenziato

Dubbi?
Scarica
l'app
DOVE LO
BUTTO?





USA SACCHI
E CONTENITORI
DATI IN DOTAZIONE
DA MANTOVA
AMBIENTE

RISPETTA
GLI ORARI
DI ESPOSIZIONE

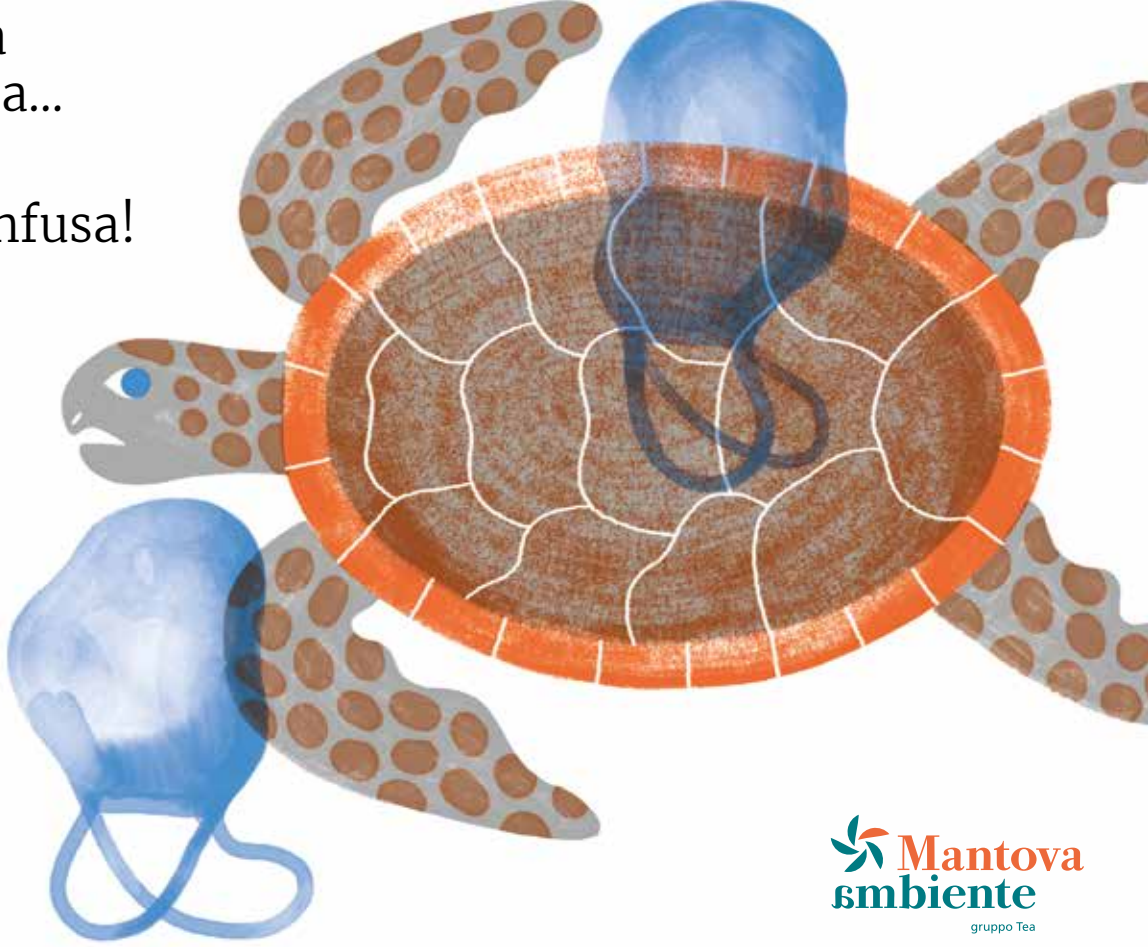
È VIETATO PORTARE
L'INDIFFERENZIATO
AL CENTRO
DI RACCOLTA

NUMERO VERDE
800 473165
DA LUNEDÌ
A VENERDÌ 8-18
SABATO 9-13

Giuro, sembrava
una bella medusa...
e invece cos'è?
Sono proprio confusa!

Martaruga Marini

Riduci l'uso di plastica
e differenziala: più ne ricicli,
meno ne finisce in mare.
Scopri come e perché su
mantovaambiente.it



Agosto



1	Lunedì	
2	Martedì	
3	Mercoledì	
4	Giovedì	
5	Venerdì	
6	Sabato	
7	Domenica	
8	Lunedì	
9	Martedì	
10	Mercoledì	
11	Giovedì	
12	Venerdì	
13	Sabato	
14	Domenica	
15	Lunedì	
16	Martedì	
17	Mercoledì	
18	Giovedì	
19	Venerdì	
20	Sabato	
21	Domenica	
22	Lunedì	
23	Martedì	
24	Mercoledì	
25	Giovedì	
26	Venerdì	
27	Sabato	
28	Domenica	
29	Lunedì	
30	Martedì	
31	Mercoledì	



Comune
di Castelforte

Attenzione
alle raccolte
nelle festività



Carta



Imballaggi
in plastica



Organico



Vetro
e lattine



Indifferenziato

Dubbi?
Scarica
l'app
DOVE LO
BUTTO?



USA SACCHI
E CONTENITORI
DATI IN DOTAZIONE
DA MANTOVA
AMBIENTE

RISPETTA
GLI ORARI
DI ESPOSIZIONE

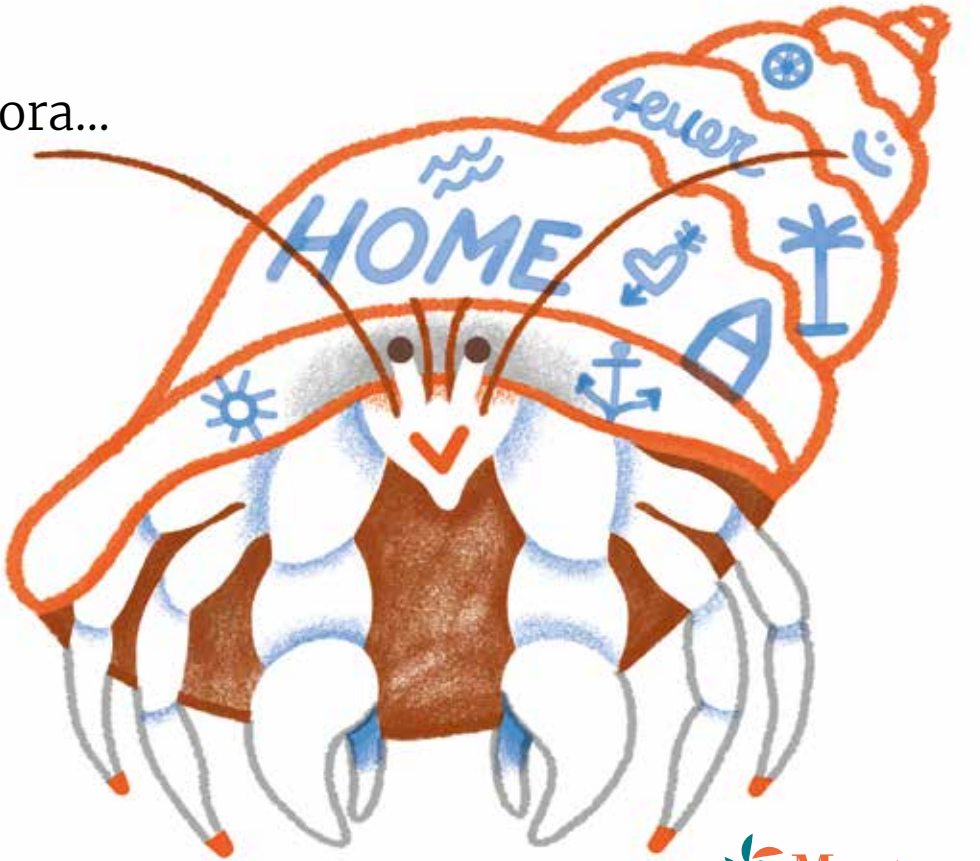
È VIETATO PORTARE
L'INDIFFERENZIATO
AL CENTRO
DI RACCOLTA

NUMERO VERDE
800 473165
DA LUNEDÌ
A VENERDÌ 8-18
SABATO 9-13

Certe cose puoi riusarle ancora e ancora...
io ad esempio mi riciclo la dimora!

Pagurodolfo Riusanti

La cultura dello spreco è dannosa e abbiamo molto da imparare dalle vecchie generazioni: farsi bastare, riparare, riciclare. Scopri come e perché su mantovaambiente.it



Settembre

1	Giovedì	
2	Venerdì	
3	Sabato	
4	Domenica	
5	Lunedì	
6	Martedì	
7	Mercoledì	
8	Giovedì	
9	Venerdì	
10	Sabato	
11	Domenica	
12	Lunedì	
13	Martedì	
14	Mercoledì	
15	Giovedì	
16	Venerdì	
17	Sabato	
18	Domenica	
19	Lunedì	
20	Martedì	
21	Mercoledì	
22	Giovedì	
23	Venerdì	
24	Sabato	
25	Domenica	
26	Lunedì	
27	Martedì	
28	Mercoledì	
29	Giovedì	
30	Venerdì	



Comune di Castelforte

Attenzione alle raccolte nelle festività



Carta



Imballaggi in plastica



Organico



Vetro e lattine



Indifferenziato

Dubbi? Scarica l'app DOVE LO BUTTO?



USA SACCHI E CONTENITORI DATI IN DOTAZIONE DA MANTOVA AMBIENTE

RISPETTA GLI ORARI DI ESPOSIZIONE

È VIETATO PORTARE L'INDIFFERENZIATO AL CENTRO DI RACCOLTA

NUMERO VERDE 800 473165 DA LUNEDÌ A VENERDÌ 8-18 SABATO 9-13

È attento davvero
chi sa dubitare...
non sempre una cosa è
la cosa che appare!

Farfanna Confondiera

Sporca di olio alimentare,
plastificata, oleata, da forno...
anche se è carta non si
può riciclare: conferiscila
nell'indifferenziato.
Scopri come e perché su
mantovaambiente.it



Ottobre

1	Sabato	
2	Domenica	
3	Lunedì	
4	Martedì	
5	Mercoledì	
6	Giovedì	
7	Venerdì	
8	Sabato	
9	Domenica	
10	Lunedì	
11	Martedì	
12	Mercoledì	
13	Giovedì	
14	Venerdì	
15	Sabato	
16	Domenica	
17	Lunedì	
18	Martedì	
19	Mercoledì	
20	Giovedì	
21	Venerdì	
22	Sabato	
23	Domenica	
24	Lunedì	
25	Martedì	
26	Mercoledì	
27	Giovedì	
28	Venerdì	
29	Sabato	
30	Domenica	
31	Lunedì	

Comune
di Castelforte

Attenzione
alle raccolte
nelle festività

Carta

**Imballaggi
in plastica**

Organico

**Vetro
e lattine**

Indifferenziato

Dubbi?
Scarica
l'app
DOVE LO
BUTTO?

USA SACCHI
E CONTENITORI
DATI IN DOTAZIONE
DA MANTOVA
AMBIENTE

RISPETTA
GLI ORARI
DI ESPOSIZIONE

È VIETATO PORTARE
L'INDIFFERENZIATO
AL CENTRO
DI RACCOLTA

NUMERO VERDE
800 473165
DA LUNEDÌ
A VENERDÌ 8-18
SABATO 9-13

A te piace l’aria
se è buona e pulita?
Per me è così l’acqua...
ci passo la vita!

Lucciano Lindolago

L’olio alimentare usato
è dannoso se versato
nel lavandino. Va conferito
al centro di raccolta
nell’apposito contenitore,
e sarà riciclato per nuovi usi.
Scopri come e perché su
mantovaambiente.it



Novembre



1 Martedì		
2 Mercoledì		
3 Giovedì		
4 Venerdì		
5 Sabato		
6 Domenica		
7 Lunedì		
8 Martedì		
9 Mercoledì		
10 Giovedì		
11 Venerdì		
12 Sabato		
13 Domenica		
14 Lunedì		
15 Martedì		
16 Mercoledì		
17 Giovedì		
18 Venerdì		
19 Sabato		
20 Domenica		
21 Lunedì		
22 Martedì		
23 Mercoledì		
24 Giovedì		
25 Venerdì		
26 Sabato		
27 Domenica		
28 Lunedì		
29 Martedì		
30 Mercoledì		



Attenzione
alle raccolte
nelle festività



Carta



Imballaggi
in plastica



Organico



Vetro
e lattine



Indifferenziato

Dubbi?
Scarica
l'app
DOVE LO
BUTTO?



USA SACCHI
E CONTENITORI
DATI IN DOTAZIONE
DA MANTOVA
AMBIENTE

RISPETTA
GLI ORARI
DI ESPOSIZIONE

È VIETATO PORTARE
L'INDIFFERENZIATO
AL CENTRO
DI RACCOLTA

NUMERO VERDE
800 473165
DA LUNEDÌ
A VENERDÌ 8-18
SABATO 9-13

Un poco ciascuno.
Io no, non mi arrendo.
Rendiamo il pianeta
un luogo stupendo!

Apaola Sempriallopera

Siamo tutti responsabili
dell'ambiente. Diffondiamo
valori e stili di vita
sostenibili... e soprattutto
mettiamoli in pratica.
Scopri come e perché su
mantovaambiente.it



Dicembre

1	Giovedì	
2	Venerdì	
3	Sabato	
4	Domenica	
5	Lunedì	
6	Martedì	
7	Mercoledì	
8	Giovedì	
9	Venerdì	
10	Sabato	
11	Domenica	
12	Lunedì	
13	Martedì	
14	Mercoledì	
15	Giovedì	
16	Venerdì	
17	Sabato	
18	Domenica	
19	Lunedì	
20	Martedì	
21	Mercoledì	
22	Giovedì	
23	Venerdì	
24	Sabato	
25	Domenica	
26	Lunedì	
27	Martedì	
28	Mercoledì	
29	Giovedì	
30	Venerdì	
31	Sabato	



Comune
di Castelforte

Attenzione
alle raccolte
nelle festività



Carta



Imballaggi
in plastica



Organico



Vetro
e lattine



Indifferenziato

Dubbi?
Scarica
l'app
DOVE LO
BUTTO?



USA SACCHI
E CONTENITORI
DATI IN DOTAZIONE
DA MANTOVA
AMBIENTE

RISPETTA
GLI ORARI
DI ESPOSIZIONE

È VIETATO PORTARE
L'INDIFFERENZIATO
AL CENTRO
DI RACCOLTA

NUMERO VERDE
800 473165
DA LUNEDÌ
A VENERDÌ 8-18
SABATO 9-13

ENGLISH

Materials collected door-to-door



Paper

Yes
Packaging with symbol CA on the packages, beverage cartons as tetrapak, newspapers and magazines, books, exercise books, photocopies, leaflets and sheets, food boxes, cardboard packaging, paper bags and envelopes, pizza cartons.

Use the containers provided; if not foreseen, present the material in boxes or bags of disposable paper, or fold and tie it with string in packs of max.15 kg: failure to do so will result in non collection.

No
Plasticized paper, greaseproof paper, baking paper, used paper handkerchiefs, receipts, dirty paper with chemical substances.



Plastic

Yes
Packaging with PE, PET, PVC, PS, PP symbols, packaging in

polystyrene, bottles for beverages, plastic bottles, food packaging or trays, plastic shopping bags, fruit and vegetables nets, food-quality film, plant pots, disposable plastic plates and cups, plastic clothes hangers, ice cream boxes, food trays.

Packaging must be delivered free from residues. The use of black or totally black-out bags is forbidden.

No
Plastic and rubber objects (toys, toothbrushes, lighters, basins and buckets, etc.), plastic cutlery.



Moist organic waste

Yes
Kitchen waste, left-over food, fruit and vegetables waste, coffee grounds, tea bags, ecological pet litter, cut flowers and house plants, fish bones, stones, bones, seeds, toothpicks, cores, stale bread, egg shells, extinguished fireplace ash, expired food without packaging,

used paper napkins and handkerchiefs, matches.

Use only the big brown container to dispose of moist organic waste.

No
Nappies, incontinence pads, sanitary towels, plastic shopping bags and everything that is not biodegradable and compostable.



Glass

Yes
Containers with VE, ACC, ALU, AL symbols, glass, aluminium, steel, bottles, jars, drinking glasses, empty glass containers and objects, cans, containers and tins made of aluminium, metal, metal bottle tops, aluminium tubes, aluminium food trays and films, metal clothes hangers.

Use only the containers provided. For excess material it is possible to request an additional container.

No
Light bulbs and neon lights, ceramics, objects made of

crystal, mirrors, objects made of glass ceramic (dishes and oven pans), objects made of backed clay, objects made of porcelain.



Non-recyclable solid waste

Yes
Toys, balloons, CDs, audio and video cassettes, mobile phone covers, plastic cutlery, greaseproof or plasticized paper, ceramic, porcelain, baked clay, traditional light bulbs, nappies, incontinence pads, sanitary towels, cosmetics cotton buds, elastics, rags, sponges, plastic coffee pods, cigarettes ends, vacuum dusts, disposable razors, toothbrushes, lighters, corks, synthetic pet litters, syringes with protection cap, plasters, fake flowers, electrical wires, rubber gloves, brushes, inking pads, cotton pads, chewing gums, rubbers, pens, markers, tubes of glue, stickers, photographic

negatives, radiographs.

No
All recyclable waste.

Road collection



Garden waste

Yes
Grass cuttings, twigs, leaves and shrubs, cut flowers, trees and edges trimmings, refuse from vegetable patches.

No
Plastic shopping bags, cellophane, nylon, plastic plant pots.

ATTENTION
before disposing of bags and containers always check the calendar

REMEMBER
dispose of bags and containers supplied, full and well closed, outside homes or business premises, the evening before the day of collection

Materials that can be taken to the Collection Centre

Paper, plastic, glass, iron, bulky waste (furniture, sofas, mattresses, bed frames, etc.), **wood**

Only from household use

Tires (no more than 4 pieces), **dangerous** (medicines, lead batteries and accumulators, batteries, paints, toners, spray cans), **inert materials** (in small quantities), **WEEE Waste from Electrical and Electronic Equipment** (washing machines, refrigerators, freezers, televisions, monitors, computers, printers, video recorders, camcorders, irons, neon, vacuum cleaners, hair dryers, electric shavers, deep fryers, toasters, blenders), **mineral oils, vegetable oils**

Collection Centre
via Verdi, Castelbelforte

Opening times from 1st November to 30th April
Tuesday 13-17 / Thursday 13-17 / Saturday 8-12

Opening times from 1st May to 31st October
Tuesday 14-18 / Thursday 14-18 / Saturday 8-12

Closed during the festivities

ATTENTION access to the collection centre is allowed until 15 minutes before closing time.

Check method of access to collection centre in the regulation (if present) which is found in the Municipality website.

Materials that can be collected on request

Bulky waste

Bulky waste must be taken to the collection centre. Alternatively there is a free home collection service available by telephone booking which takes place on the second Wednesday of the month. The materials, maximum 3 packages, shall be placed in front of your home the evening before the day of collection. Bookings up to 15 user per time are accepted.

For bookings

Toll free number 800 473165 from Monday to Friday from 8 am to 6 pm and Saturday from 9 am to 1 pm.

Collection of nappies and incontinence pads

For families with children or elderly there are locked containers available in different locations across the area.

For information and to request the keys

Technical Office, tel. 0376 259212 259241.

Toll free number 800 473165

From Monday to Friday 8-18
Saturday 9-13

- information on services and refuse collection
- requests for bin bags and containers for refuse collection

Web Site mantovaambiente.it

- list of customer information desks
- collections calendar always updated
- *Where should I throw it?*, guide to the correct waste separation also in pdf format
- information on services, collections and educational activities

Still have doubts? Download the app DOVE LO BUTTO?

Papier

Oui Emballages avec symbole CA sur les paquets, cartons de boissons de type tetrapak, journaux et magazines, livres, cahiers, photocopies, dépliants et feuilles, emballages alimentaires, emballages en carton, sacs et sachets en papier, boîtes à pizza. **Utilisez les conteneurs fournis; s'ils ne sont pas prévus, exposez le matériel dans des boîtes ou des sacs en papier jetables, ou pliez-le et liez-le avec une corde, dans des colis ne pesant pas plus de 15 kg, autrement le matériel ne sera pas collecté.**

Non Papier plastifié, papier huilé, papier de cuisson, mouchoirs en papier usagés, tickets de caisse, papier contenant des substances chimiques.

Plastique

Oui Emballages avec symboles PE, PET, PVC, PS, PP, emballages en polystyrène, bouteilles de boissons,

flacons en plastique, sachets ou emballages alimentaires, sacs plastique, filets de fruits et de légumes, films alimentaires, pots de culture de plantes, assiettes et gobelets jetables, cintres en plastique pour vêtements, bacs de glace, barquettes alimentaires.

Les emballages devront être remis sans déchets. Il est interdit d'utiliser les sacs noirs ou non transparents.

Non Objets en plastique et en caoutchouc, couverts en plastique.

Déchets organiques

Oui Déchets de cuisine, restes de nourriture, épluchures de fruits et de légumes, marc de café, sachets de thé, litières écologiques de petits animaux domestiques, fleurs coupées et petites plantes, arêtes de poisson, noyaux, os, graines, cure-dents, trognons, pain rassis, coquilles d'œuf, cendres froides de cheminée, aliments périmés sans emballage, serviettes

ou mouchoirs en papier usagés, allumettes.

Utilisez uniquement le grand conteneur marron pour sortir vos déchets organiques.

Non Couches pour adultes et enfants, serviettes hygiéniques, sacs plastique et tout déchet non biodégradable ou compostable.

Verre

Oui Emballages avec symboles VE, ACC, ALU, AL, verre, aluminium, acier, bouteilles, pots, verres, contenant et objets en verre vides, canettes, contenant et petites boîtes en aluminium, en métal, capsules métalliques, petits tubes en aluminium, barquettes et films d'aluminium, cintres en métal pour vêtements.

Utiliser exclusivement les conteneurs fournis. Pour le matériel excédentaire il est possible de demander un conteneur supplémentaire.

Non Ampoules et néons, céramique, objets en cristal, miroirs, objets en

vitrocéramique, objets en terre cuite, objets en porcelaine.



Déchets non recyclables

Oui Jouets, ballons, CD, cassettes audio et vidéo, coques de téléphone portable, couverts en plastique, papier huilé ou plastifié, céramique, porcelaine, terre cuite, ampoules à incandescence, couches pour adultes et enfants, serviettes hygiéniques, produits cosmétiques, cotons-tiges, élastiques, chiffons, éponges, capsules de café en plastique, mégots de cigarette, poussières de sacs d'aspirateur, rasoirs jetables, brosse à dents, briquets, bouchons en liège, litières synthétiques de petits animaux domestiques, seringues avec capuchon de protection, pansements, fleurs artificielles, fils électriques, gants en caoutchouc, balais, recharges d'encre pour tampons encres, boules de coton, gommes à mâcher, gommes à effacer,

stylos, feutres, petits tubes de colle, adhésifs, films négatifs de photos, clichés radiographiques. **Non** Tous les déchets recyclables.

Le ramassage dans la rue



Herbes et branchages

Oui Herbe coupée, branchages, feuilles et arbustes, fleurs coupées, branches d'arbres et de haies, résidus végétaux du nettoyage du jardin.

Non Sacs en plastique, cellophane, nylon, pots en plastique.

ATTENTION avant de sortir les sacs et les conteneurs vérifiez toujours le calendrier

RAPPEL les sacs et les conteneurs fournis doivent être déposés, pleins et bien fermés, à l'extérieur de l'habitation ou de l'activité commerciale le soir précédant le jour de ramassage

Matériaux pouvant être déposés aux Centres de Collecte

Papier, plastique, verre, fer, encombrants (meubles, divans, matelas, sommiers, etc.), **bois**

Utilisés uniquement par les ménages
Pneus (max 4), **dangereux** (médicaments, batteries et accumulateurs au plomb, piles, toner, pots de peinture, bombes aérosol), **granulats** (in small quantities), **DEEE Déchets d'Équipements Électriques et Électroniques**, (machines à laver, réfrigérateurs, congélateurs, téléviseurs, écrans, ordinateurs, imprimantes, magnétoscopes, caméscopes, fers à repasser, néons, aspirateurs, sèche-cheveux, rasoirs électriques, friteuses, grille-pain, mixeurs), **huiles minérales, huiles alimentaires**

Centre de Collecte
via Verdi, Castelbelforte

Horaire du 1^{er} novembre au 30 avril
Mardi 13-17 / Jeudi 13-17 / Samedi 8-12

Horaire du 1^{er} mai au 31 octobre
Mardi 14-18 / Jeudi 14-18 / Samedi 8-12

Fermé les jours fériés.

ATTENTION l'accès au centre de collecte est admis jusqu'à 15 minutes avant l'horaire de fermeture.

Vérifiez les modalités d'accès au centre de collecte dans le règlement (le cas échéant) que vous trouverez sur le site de la Commune.

Matériaux pouvant être enlevés à la demande

Encombrants

Les encombrants doivent être déposés au centre de collecte. Sinon, les habitants peuvent solliciter le service gratuit d'enlèvement à domicile sur réservation téléphonique, effectué le second mercredi du mois. Les matériaux, à savoir 3 colis au maximum, doivent être placés devant l'habitation le soir précédant le jour de l'enlèvement. Nous acceptons jusqu'à 15 réservations à la fois.

Réservations
Numéro Vert : 800 473165 du lundi au vendredi: de 8h à 18h, et le samedi de 9h à 13h.

Ramassage des couches pour enfants et adultes

Des poubelles fermées à clé sont disponibles pour le ramassage des couches pour enfants et adultes pour les familles avec enfants et personnes âgées.

Pour toute information et pour demander les clés
Service technique, tél. 0376 259212 259241.

Numéro vert: 800 473165
Du lundi au vendredi 8-18
Samedi 9-13
• informations sur les services et les collectes
• demande de sacs et de bacs pour la collecte

Site internet: mantovaambiente.it
• liste des guichets clients
• calendrier des collectes régulièrement actualisé
• *Où le jeter?*, guide pour bien trier les déchets, également disponible en format pdf
• informations sur les services, les collectes et les activités éducatives

Vous avez des doutes? Téléchargez l'app DOVE LO BUTTO?

Numero verde
800 473165

da lunedì a venerdì 8-18
sabato 9-13

- informazioni su servizi e raccolte
- richiesta sacchi e contenitori per le raccolte

Sito web
mantovaambiente.it

- elenco sportelli clienti
- calendario raccolte sempre aggiornato
- *Dove lo butto?*, guida alla corretta separazione dei rifiuti anche in formato pdf
- informazioni su servizi, raccolte e attività educative

Social

Gruppo Tea   

Dubbi?
Scarica l'app
DOVE LO BUTTO?



 **Mantova**
ambiente
gruppo Tea



Ufficio Comunicazione
e Relazioni Esterne Gruppo Tea
Progetto e impaginazione Chialab
Illustrazioni Camilla Pintonato